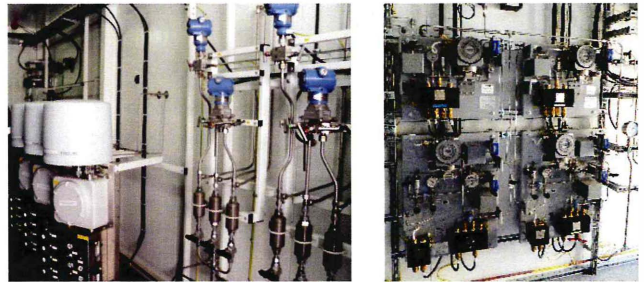


СИСТЕМА ИЗМЕРЕНИЙ КОЛИЧЕСТВА И ПАРАМЕТРОВ КАЧЕСТВА ГАЗА (СИКГ)

ООО "НИКА-МС"



БЛОК ИЗМЕРИТЕЛЬНЫХ ЛИНИЙ (БИЛ)

Блок измерительных линий (БИЛ) состоит из входного и выходного коллекторов, а также измерительных линий, на которых установлены средства измерений расхода, давления и температуры, при необходимости: запорная арматура на входе и выходе линии, регулирующая арматура, фильтры. БИЛ предназначен для измерения расхода, температуры и давления продукта и передачи соответствующих сигналов в систему обработки информации. На коллекторе БИЛ устанавливается Система отбора пробы газа (СОГ) и/или пробозаборное устройство (ГЗУ) для отбора продукта в БИК (при необходимости).

Определение числовых значений неопределенности результатов (погрешности) и другие параметры СИКГ выполняются с использованием программного комплекса «Расходомер ИСО»

БЛОК ИЗМЕРИТЕЛЬНЫХ ЛИНИЙ (БИК)

Блок измерения показателей качества (БИК) представляет собой резервируемый набор поточных газовых анализаторов и технологического оборудования:

- Система подготовки пробы газа
- Блок газового питания и градуировки (баллоны с гелием, сжатым воздухом, азотом, калибровочной смесью)
- Промышленный потоковый хроматограф для автоматического, циклического измерения компонентного состава газа, расчета плотности, объёмной теплоты сгорания, числа Воббе. По требованию Заказчика может быть применен отдельный хроматограф для определения серосодержащих компонентов газа и их параметров
- Плотномер поточный
- Анализатор точки росы по влаге и углеводородам, либо измерители влажности газа
- Анализатор кислорода

БЛОК ОПЕРАТОРНОЙ

Блок операторной предназначен для размещения оборудования системы обработки информации и представляет собой блок полной заводской готовности с внутренней отделкой и системами освещения, отопления, вентиляции, охранно-пожарной сигнализации

СИСТЕМА СБОРА ОБРАБОТКИ ИНФОРМАЦИИ (СОИ)

Система сбора обработки информации (СОИ) - это элемент Системы измерений количества и параметров газа, предназначенный для автоматизированного выполнения функций сбора, обработки, отображения, регистрации и хранения информации по результатам измерений и управления режимами работы системы измерений количества и параметров газа. Собирается в унифицированных приборных шкафах и представляет собой набор функционально связанных компонентов: измерительно-вычислительный комплекс (компьютер расхода), контроллер управления, вторичная аппаратура средств измерений, источники бесперебойного питания, автоматический ввод резервного питания, программное обеспечение системное и прикладное. Также в состав СОИ включается необходимое количество автоматизированных рабочих мест оператора (АРМ) настольного исполнения, либо шкафного исполнения с сенсорной панелью управления. СОИ предназначена для приёма сигналов с датчиков, приборов и агрегатов технологических блоков СИКГ, проведения учётных операций, отображения информации на мониторе, архивирования данных, управления режимами, формирования и печати отчётов и протоколов и передачи информации в системы верхнего уровня Заказчика.

